

Swissline

Miniatöraußenbearbeitung,
zweischneidig

miniature external machining,
two-cutting edges

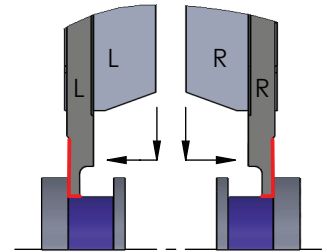
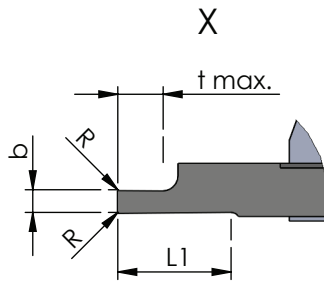
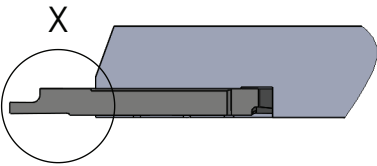
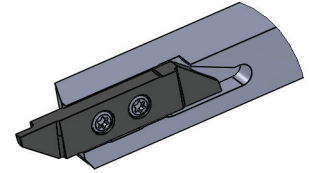
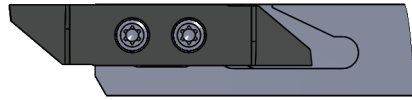
Typ ZW60

Wendeschneidplatten,
Einstechen und Längsdrehen

indexable inserts,
grooving and turning

Stechtiefe t max. = 2.5 - 6 mm
Stechbreite b = 1 - 3 mm

depth of groove t max. = 2.5 - 6 mm
width of groove b = 1 - 3 mm



Rechts (R): wie gezeichnet
Links (L): spiegelbildlich

Rechte Schneidpl. in rechtem Halter
Linke Schneidpl. in linkem Halter

Abmessungen in mm

righthand version (R): as shown
lefthand version (L): mirror image

use RH insert in RH tool holder and
LH insert in LH tool holder

dimensions in mm

Bestellnummer part number	b	t max.	R	L1					Klemmhalter Typ toolholder type
					K10F	CN45F	AL41F	P18C	
R/L ZW60.10250005	1.0	2.5	0.05	8	●			●	R/L HW10.XXX R/L HW15.XXX R/L HW20.XXX
R/L ZW60.15300005	1.5	3.0	0.05	8	●			●	
R/L ZW60.20400005	2.0	4.0	0.05	8	●			●	
R/L ZW60.25500005	2.5	5.0	0.05	8	●			●	
R/L ZW60.30600005	3.0	6.0	0.05	8	●			●	

Weitere HM Sorten können Sie in der Sorten-
übersicht im Kapitel "Technische Hinweise" und
der Preisliste finden.

Bestellbeispiel:
für rechte Ausführung und Sorte
RZW60.10250005/P18C

More carbide grades you can find in the grades
summary in the chapter "technical instructions"
and in the price list.

order-example:
righthand version and grade
RZW60.10250005/P18C