

Sanitärwerkzeuge

Sanitary Tools

Art.-Gruppe 190
Article Group 190

PROFESSIONAL PLUS STANDARD

Kunststoff-Rohrschere

Plastic Tube Cutter



6261-01



6261

- ▶ Zum Schneiden von Kunststoff und Verbundrohren mit optimaler Kraftübertragung
- ▶ Klingenumtausch ohne Werkzeug
- ▶ Mit INOX-Klinge 'Made in Solingen'
- ▶ Automatischer Klinge-Rückzug
- ▶ For cutting plastic tubes with optimal power transmission
- ▶ Cutting wheel changing without tools
- ▶ With INOX blade 'Made in Solingen'
- ▶ Automatic blade return

Art.-Nr./Art.-No.	Größe/Size	€
6261	26 mm / 1"	
6261-01	Ersatz-Klinge/Blade	

PROFESSIONAL PLUS STANDARD

Kunststoff-Rohrschere

Plastic Tube Cutter



6263-01



6263

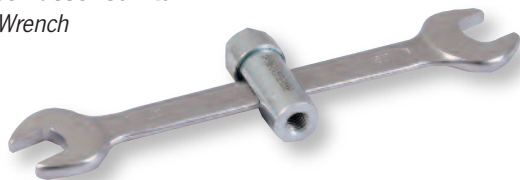
- ▶ Zum Schneiden von Kunststoff und Verbundrohren mit optimaler Kraftübertragung
- ▶ Klingenumtausch ohne Werkzeug
- ▶ Mit INOX-Klinge 'Made in Solingen'
- ▶ Schnellerückzug der Klinge durch Knopfdruck
- ▶ For cutting plastic tubes with optimal power transmission
- ▶ Cutting wheel changing without tools
- ▶ With INOX blade 'Made in Solingen'
- ▶ Fast blade return by pushing the button

Art.-Nr./Art.-No.	Größe/Size	€
6263	42 mm / 1 5/8"	
6263-01	Ersatz-Klinge/Blade	

PROFESSIONAL PLUS STANDARD

Spezienschlüssel Sanitär

Sanitary Wrench



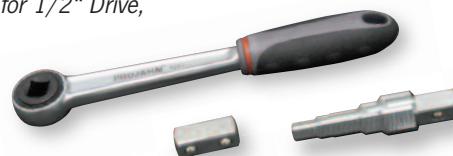
Art.-Nr./Art.-No.	Größe/Size	€
6252	17 x 19 mm, M10	

PROFESSIONAL PLUS STANDARD

Umsteckknarren-Set für 1/2" Vierkant-Antrieb, 3-tlg.

Ratchet Handle for 1/2" Drive, Set 3 pieces

3
tlg./pcs.



Art.-Nr./Art.-No.	Größe/Size	€
4297-10	1/2" Knarre/ratchet, 251 mm, 1/2" Vierkant, Stufenschlüssel 3/8", 29/64", 31/64", 21/32", 53/64"	

PROFESSIONAL PLUS STANDARD

Sanitärkreuzschlüssel

Sanitary Cross Wrench

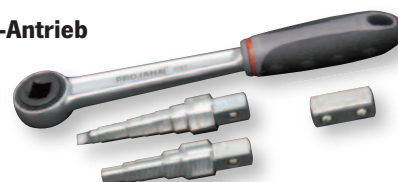


Art.-Nr./Art.-No.	Größe/Size	€
6253	200 x 200 mm	
	10 mm - 3/8"	
	12 mm - 1/2" - M8	
	17 mm - 3/4" - M10	
	22 mm - 1" - M12	

PROFESSIONAL PLUS STANDARD

Umsteckknarre für 1/2" Vierkant-Antrieb

Ratchet Handle for 1/2" Drive



Art.-Nr./Art.-No.	Größe/Size	€
4297	1/2" Knarre/Ratchet, 251 mm	
4297-1	1/2" Vierkant	
4297-2	Stufenschlüssel, 5-stufig 3/8", 29/64", 31/64", 21/32", 53/64"	
4297-3	Stufenschlüssel, 8-stufig 7/8", 27/32", 3/4", 35/64", 1/2", 15/32", 7/16", 3/8" Schraubendreher-Klinge für Schlitzschrauben	