

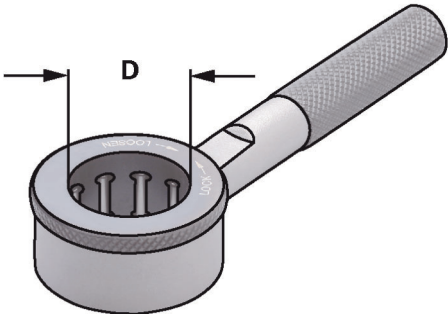
Spannschlüssel für Spannmuttern System KPS



Wrenches for clamping nuts KPS-system
Clés de serrage pour écrous de serrage système KPS



Verwendung:
Für Spannmuttern System KPS.
Application:
For clamping nuts KPS-system.
Application:
Pour écrous de serrage système KPS.



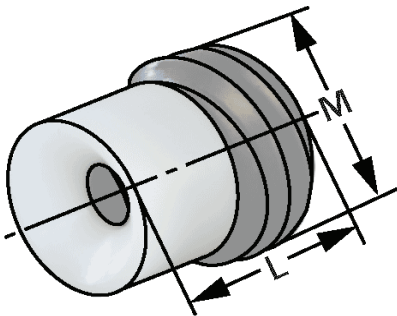
Bestell-Nr. Order no. Référence	Abmessung Size Dimension	D
490EK-182	KPS 10	28
496EK-182	KPS 16	40

Einstellschraube für innere Kühlmittelzufuhr System KPS

Setting screw for for internal cooling KPS-system
Vis de réglage pour l`arrosage centrale pour système KPS



Verwendung:
Zur Abdichtung von Werkzeugen mit
Innenkühlung.
Application:
For sealing tools with internal cooling.
Application:
Pour assurer l'étanchéité en cas
d'utilisation d'outils avec lubrification
interne.



10

Bestell-Nr. Order no. Référence	Abmessung Size Dimension	L	M
490EK-184	KPS 10	12,5	M12 x 1,75
496EK-184	KPS 16	16,3	M18 x 1,50

