



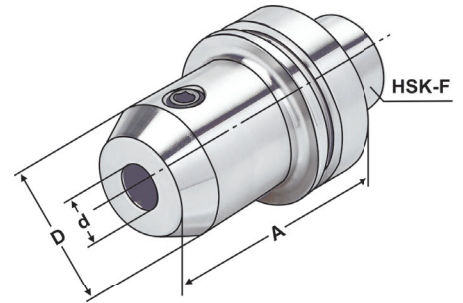
End mill holders DIN 6359 for end mills DIN 1835-B  
Porte-fraises DIN 6359 pour queues cylindriques DIN 1835-B



**Verwendung:**  
Zum Spannen von zylindrischen  
Werkzeugschäften mit seitlicher Spann-  
fläche nach DIN 1835 Form B (Weldon).

**Application:**  
For mounting straight-shank tools with flat  
according to DIN 1835 form B (Weldon).

**Application:**  
Pour le serrage d'outils avec queue  
cylindrique et avec méplat suivant DIN  
1835 forme B (Weldon).



ISO 12164  
(DIN 69893)

HSK - F

$\nabla \leq 0,003$

G2,5  
25.000 min<sup>-1</sup>

14.04

5

Bestell-Nr. Order no. Référence	HSK	d <sup>H4</sup>	A	D
F63.04.06	HSK-F 63	6	65	25
F63.04.08	HSK-F 63	8	65	28
F63.04.10	HSK-F 63	10	65	35
F63.04.12	HSK-F 63	12	80	42
F63.04.14	HSK-F 63	14	80	44
F63.04.16	HSK-F 63	16	80	48
F63.04.18	HSK-F 63	18	80	48
F63.04.20	HSK-F 63	20	80	52
F63.04.25	HSK-F 63	25	110	65
F63.04.32	HSK-F 63	32	110	72

**Hinweis:** Ab d = 25 mit zwei Spannschrauben  
**Note:** From d = 25 on two clamping screws  
**Observation:** A partir de d = 25 avec deux vis de serrage

**Lieferumfang:** Mit Spannschraube  
**Delivery:** With clamping screw  
**Livraison:** Avec vis de serrage

