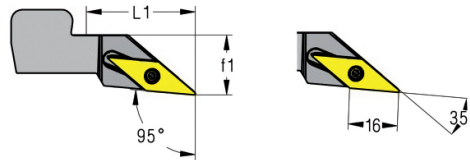
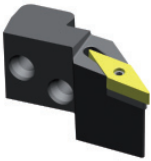


GLMC^{R/L} VN □□ 1604

cartucce per inserti ISO negativi VN □□ 1604

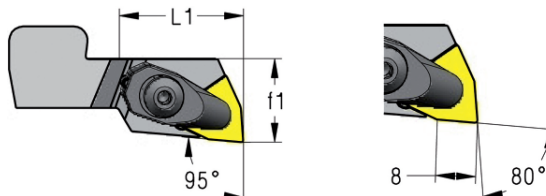
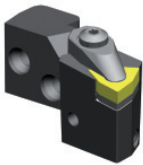


Il disegno rappresenta la cartuccia sinistra L

INSERTO	DESCRIZIONE	STOCK		DIMENSIONI		RICAMBI SERRAGGIO				RICAMBI ACCOPPIAMENTO	
		R	L	L1	f 1	Sottoplacchetta	Perno eccentrico	Chiave	Coppia	Grano	Chiave
VN □□ 1604	GLMC ^{R/L} VN1604	○	○	21.5	19	KH15261	KH12760	KH14744	1.6 Nm	KH41105	KH14745

GLMC^{R/L} WN □□ 0804

cartucce per inserti ISO negativi WN □□ 0804

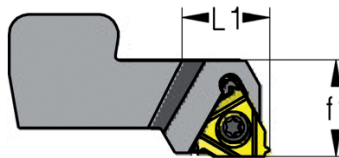
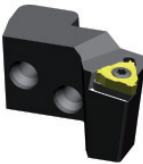


Il disegno rappresenta la cartuccia sinistra L

INSERTO	DESCRIZIONE	STOCK		DIMENSIONI		RICAMBI SUPPORTO				RICAMBI SERRAGGIO					RICAMBI ACCOPPIAMENTO		
		R	L	L1	f1	Sottoplacchetta	Vite sottoplacchetta	Chiave	Coppia	Staffa	Molla	Spina guida	Vite staffa	Chiave	Coppia	Grano	Chiave
WN □□ 0804	GLMC ^{R/L} WN0804	○	○	20.5	20.5	KH42668	KH42750	KH18154	2.5 Nm	KH42652	KH42637	KH47168	KH42739	KH14745	2.5 Nm	KH41105	KH14745

GLMC^{R/L} 16E^{R/L} ISO

cartucce per inserti 16E^{R/L} ISO



Il disegno rappresenta la cartuccia sinistra L

INSERTO	DESCRIZIONE	STOCK	DIMENSIONI		RICAMBI SUPPORTO				RICAMBI SERRAGGIO			
			L1	f1	Sottoplacchetta	Vite sottoplacchetta	Chiave	Coppia	Vite inserto	Chiave	Coppia	
16ER	GLMCR 16ER ISO	○	8.8	17	KH42664	KH40680	KH42889	3.0 Nm	KH40678	KH40681	2.0 Nm	
16EL	GLMCL 16EL ISO	○	8.8	17	KH42664	KH40680	KH42889	3.0 nm	KH40678	KH40681	2.0 Nm	