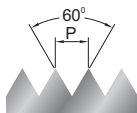
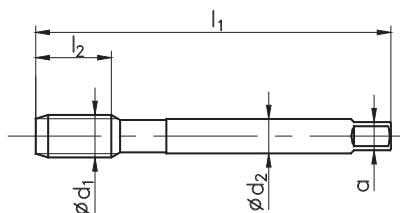


Gwint metryczny drobnozwojny ISO DIN-13

 ISO Metric fine thread DIN-13
 Metrisches ISO-Feingewinde DIN-13


HSSE


DIN-374

Zastosowanie / Application / Einsatzgebiete
Materiał obrabiany / Material / Werkstoff
Rodzaj materiału / Quality of material / Qualität
Typ otworu / Hole type / Lochform
Wykonanie / Execution / Ausführung
Rodzaj powłoki / Coating / Beschichtung
Nakrój / Chamfer / Anschnitt
Tolerancja / Tolerance / Toleranz

800	800	800	INOX	INOX	INOX	INOX
P1.3 N4.5, N4.8	P1.3, M2.2	P1.2-P1.4, M2.1 M2.2, N4.5, N4.7-4.8	P1.3	P1.3, M2.2	P1.2-1.4, M2.1 M2.2, N4.5, N4.7-N4.8	P1.2-1.4, M2.1 M2.2, N4.5, N4.7-N4.8
HSSE	HSSE	HSSE	HSSE	HSSE	HSSE	HSSE
B	B	B	B	B	B	B
	OX	TiN		OX	TiN	HL
B / 4-5P	B / 4-5P	B / 4-5P	B / 4-5P	B / 4-5P	B / 4-5P	B / 4-5P
ISO2 (6H)	ISO2 (6H)	ISO2 (6H)	ISO2 (6H)	ISO2 (6H)	ISO2 (6H)	ISO2 (6H)

MF Ød ₁	P	l ₁	l ₂	Ød ₂	a		INDEX	D2-111101	D2-116101	D2-113101	D2-111801	D2-116801	D2-113801	D2-118801
M 8 x 1	1	90	20	6	4,9	7,0	0083	●	●	●	●	●	●	○
M 9 x 1	1	90	20	7	5,5	8,0	0093	●	○	○	○	○	○	○
M 10 x 0,75	0,75	90	18	7	5,5	9,2	0102	●	○	○	●	○	○	○
M 10 x 1	1	90	20	7	5,5	9,0	0103	●	●	●	●	●	●	○
M 10 x 1,25	1,25	100	20	7	5,5	8,8	0104	●	○	○	●	○	○	○
M 11 x 1	1	90	20	8	6,2	10,0	0113	●	○	○	●	○	○	○
M 12 x 1	1	100	20	9	7	11,0	0123	●	●	●	●	●	●	○
M 12 x 1,25	1,25	100	20	9	7	10,8	0124	●	●	●	●	●	●	○
M 12 x 1,5	1,5	100	20	9	7	10,5	0125	●	●	●	●	●	●	○
M 14 x 1	1	100	20	11	9	13,0	0143	●	○	○	●	●	●	○
M 14 x 1,25	1,25	100	20	11	9	12,8	0144	●	○	○	●	○	○	○
M 14 x 1,5	1,5	100	20	11	9	12,5	0145	●	●	●	●	●	●	○
M 15 x 1	1	100	20	12	9	14,0	0153	○	○	○	○	○	○	○
M 16 x 1	1	100	20	12	9	15,0	0163	●	○	○	●	○	○	○
M 16 x 1,5	1,5	100	20	12	9	14,5	0165	●	●	●	●	●	●	○
M 18 x 1	1	110	24	14	11	17,0	0183	●	○	○	●	○	○	○
M 18 x 1,5	1,5	110	24	14	11	16,5	0185	●	●	●	●	●	●	○
M 18 x 2	2	125	32	14	11	16	0186	●	○	○	●	○	○	○
M 20 x 1	1	125	24	16	12	19	0203	●	○	○	●	○	○	○
M 20 x 1,5	1,5	125	24	16	12	18,5	0205	●	●	●	●	●	●	○
M 20 x 2	2	140	32	16	12	18	0206	●	○	○	●	○	○	○
M 22 x 1	1	125	24	18	14,5	21	0223	●	○	○	●	○	○	○
M 22 x 1,5	1,5	125	24	18	14,5	20,5	0225	●	○	○	●	○	○	○
M 22 x 2	2	140	32	18	14,5	20	0226	●	○	○	●	○	○	○
M 24 x 1	1	140	27	18	14,5	23	0241	●	○	○	●	○	○	○
M 24 x 1,5	1,5	140	27	18	14,5	22,5	0245	●	○	○	●	○	○	○
M 24 x 2	2	140	27	18	14,5	22	0246	●	○	○	●	○	○	○
M 25 x 1,5	1,5	140	27	18	14,5	23,5	0255	●	○	○	●	○	○	○
M 26 x 1,5	1,5	140	27	18	14,5	24,5	0265	●	○	○	●	○	○	○
M 27 x 1,5	1,5	140	27	20	16	25,5	0275	●	○	○	●	○	○	○
M 27 x 2	2	140	27	20	16	25	0276	●	○	○	●	○	○	○

Przykład zamawiania / Example of order / Beispiel einer Bestellung:

 D2-111801-0125
 DIN-374 B M12x1,5 ISO2 HSSE INOX

● Dostępne z magazynu, cena w cenniku

Available from stock, the price in the price list / Ab Lager lieferbar, der Preis in der Preisliste

○ Do szybkiej dostawy, cena na zapytanie

For quick delivery, price on request / Für die schnelle Lieferung, Preis auf Anfrage