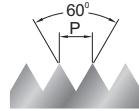
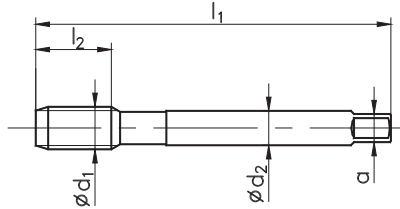
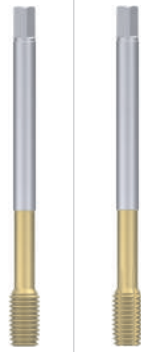


Gwint metryczny zwykły ISO DIN-13

 ISO Metric coarse thread DIN-13
 Metrisches ISO-Regelgewinde DIN-13


HSSE


DIN-376 (~DIN-2174)

Zastosowanie / Application / Einsatzgebiete
WGN
WGN
Materiał obrabiany / Material / Werkstoff

 P1.1-P1.3
 M2.2

 P1.1-P1.3
 M2.2
 N4.2, N4.5

Rodzaj materiału / Quality of material / Qualität

HSSE

HSSE

Typ otworu / Hole type / Lochform

Wykonanie / Execution / Ausführung

SR

Rodzaj powłoki / Coating / Beschichtung
TiN
TiN
Nakrój / Chamfer / Anschnitt


C / 2-3P

C / 2-3P

Tolerancja / Tolerance / Toleranz

6HX

6HX

M Ød ₁	P	l ₁	l ₂	Ød ₂	a		INDEX	D2-903105	D2-923105
M 12	1,75	110	18	9	7	11,25	0120	●	●
M 14	2	110	26	11	9	13	0140	●	●
M 16	2	110	27	12	9	15	0160	●	●
M 18	2,5	125	32	14	11	16,8	0180	●	●
M 20	2,5	140	32	16	12	18,8	0200	●	●

Przykład zamawiania / Example of order / Beispiel einer Bestellung:

 D2-903105-0120
 DIN-376 C M12 6HX HSSE WGN TiN

● Dostępne z magazynu, cena w cenniku

Available from stock, the price in the price list / Ab Lager lieferbar, der Preis in der Preisliste

○ Do szybkiej dostawy, cena na zapytanie

For quick delivery, price on request / Für die schnelle Lieferung, Preis auf Anfrage