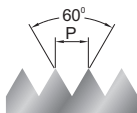


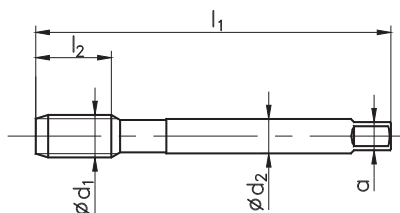
Gwint metryczny zwykły ISO DIN-13

ISO Metric coarse thread DIN-13

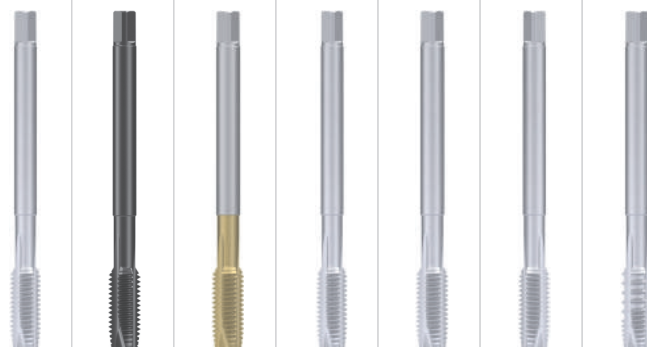
Metrisches ISO-Regelgewinde DIN-13



HSSE



DIN-376



Zastosowanie / Application / Einsatzgebiete

800

800

800

800

800

800

800

Materiał obrabiany / Material / Werkstoff

P1.3

P1.3, M2.2

P1.1-P1.4, M2.1,
M2.2, N4.5, N4.7,
N4.8

P1.3

P1.3

P1.3

P1.1-P1.3
N4.1, N4.4

Rodzaj materiału / Quality of material / Qualität

HSSE

HSSE

HSSE

HSSE

HSSE

HSSE

HSSE

Typ otworu / Hole type / Lochform



Wykonanie / Execution / Ausführung

B

B

B

B

B

B LH

B Az

Rodzaj powłoki / Coating / Beschichtung

OX

TIN

Nakrój / Chamfer / Anschnitt

B / 4-5P

B / 4-5P

B / 4-5P

B / 4-5P

B / 4-5P

B / 4-5P

B / 4-5P

Tolerancja / Tolerance / Toleranz

ISO2 (6H)

ISO2 (6H)

ISO2 (6H)

ISO2 (6G)

7G

ISO2 (6H)

ISO2 (6H)

M Ød ₁	P	l ₁	l ₂	Ød ₂	a		INDEX	D2-111101	D2-116101	D2-113101	D2-111103	D2-111104	D2-211101	D2-111111
M 3	0,5	56	11	2,2	1,8	2,5	0030	●	○	○				
M 4	0,7	63	13	2,8	2,1	3,3	0040	●	○	○				
M 5	0,8	70	16	3,5	2,7	4,2	0050	●	○	○				
M 6	1	80	19	4,5	3,4	5	0060	●	○	○				
M 8	1,25	90	22	6	4,9	6,8	0080	●	●	●	○	○	○	
M 10	1,5	100	24	7	5,5	8,5	0100	●	●	●	○	○	○	
M 12	1,75	110	29	9	7	10,2	0120	●	●	●	○	●	●	○
M 14	2	110	30	11	9	12	0140	●	●	●	○	○	○	○
M 16	2	110	32	12	9	14	0160	●	●	●	○	●	●	○
M 18	2,5	125	34	14	11	15,5	0180	●	●	●	○	○	○	○
M 20	2,5	140	34	16	12	17,5	0200	●	●	●	○	○	○	○
M 22	2,5	140	34	18	14,5	19,5	0220	●	●	●	○	○	○	○
M 24	3	160	38	18	14,5	21	0240	●	●	●	○	○	○	○
M 27	3	160	38	20	16	24	0270	●	●	●			○	○
M 30	3,5	180	45	22	18	26,5	0300	●	●	●			○	○
M 33	3,5	180	50	25	20	29,5	0330	●	●	●			○	○
M 36	4	200	56	28	22	32	0360	●	●	●			○	○
M 39	4	200	60	32	24	35	0390	○						
M 42	4,5	200	60	32	24	37,5	0420	○						
M 45	4,5	220	65	36	29	40,5	0450	○						
M 48	5	250	70	36	29	43	0480	○						
M 52	5	250	70	40	32	47	0520	○						

Możliwe wykonanie w tolerancji gwintu 6H+0,1

Tolerance 6H +0,1 on request
In Toleranz 6H +0,1 - auf Anfrage

Przykład zamawiania / Example of order / Beispiel einer Bestellung:

D2-113101-0160
DIN-376 B M16 ISO2 HSSE 800 TiN

● Dostępne z magazynu, cena w cenniku

Available from stock, the price in the price list / Ab Lager lieferbar, der Preis in der Preisliste

○ Do szybkiej dostawy, cena na zapytanie

For quick delivery, price on request / Für die schnelle Lieferung, Preis auf Anfrage