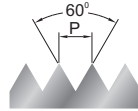


Gwint metryczny drobnozwojny ISO DIN-13

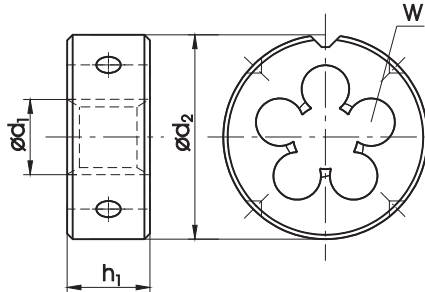
ISO Metric fine thread DIN-13
Metrisches ISO-Feingewinde DIN-13



DIN-EN 22 568



HSS HSSE



Zastosowanie / Application / Einsatzgebiete

Materiał obrabiany / Material / Werkstoff

Rodzaj materiału / Quality of material / Qualität

Wykonanie / Execution / Ausführung

Nakrój / Chamfer / Anschnitt

Tolerancja / Tolerance / Toleranz

800	800	800 SPN	INOX	Ms
P1.2-1.3, N4.2	P1.2-1.3, N4.2	P1.2-1.3, N4.2	P1.2-1.3, M2.1-M2.2, N4.2-4.3	N4.5-4.6
HSS	HSS	HSS	HSSE	HSS
	LH			
1,75P	1,75P	1,75P	2,25P	1,25P
6g	6g	6g	6g	6g

MF $\varnothing d_1$	P	$\varnothing d_2 \times h_1$	W		INDEX	N1-121001	N1-111001	N1-141001	N2-188001	N1-164001
M 3,5 x 0,5	0,5	20 x 5	3	3,43	0037	o	o	o	o	o
M 4 x 0,5	0,5	20 x 5	4	3,92	0041	●	o	o	o	o
M 4,5 x 0,5	0,5	20 x 5	4	4,43	0046	o	o	o	o	o
M 5 x 0,5	0,5	20 x 5	4	4,92	0051	●	o	o	o	o
M 5 x 0,75	0,75	20 x 5	4	4,91	0052	o	o	o	o	o
M 5,5 x 0,5	0,5	20 x 5	4	5,43	0056	o	o	o	o	o
M 5,5 x 0,75	0,75	20 x 7	4	5,42	0057	o	o	o	o	o
M 6 x 0,5	0,5	20 x 7	4	5,92	0061	●	o	o	o	o
M 6 x 0,75	0,75	20 x 7	4	5,90	0062	●	o	●	o	o
M 7 x 0,75	0,75	25 x 9	4	6,90	0072	●	o	●	o	o
M 8 x 0,5	0,5	25 x 9	4	7,92	0081	●	o	o	o	o
M 8 x 0,75	0,75	25 x 9	4	7,90	0082	●	●	o	o	●
M 8 x 1	1	25 x 9	4	7,88	0083	●	●	●	o	●
M 9 x 0,75	0,75	25 x 9	4	8,90	0092	●	o	o	o	o
M 9 x 1	1	25 x 9	4	8,88	0093	●	o	o	o	o
M 10 x 0,75	0,75	30 x 11	4	9,90	0102	●	o	●	o	o
M 10 x 1	1	30 x 11	5	9,88	0103	●	●	●	●	●
M 10 x 1,25	1,25	30 x 11	4	9,86	0104	●	o	●	●	o
M 11 x 0,75	0,75	30 x 11	5	10,91	0112	●	o	o	o	o
M 11 x 1	1	30 x 11	4	10,88	0113	●	o	●	o	o
M 12 x 1	1	38 x 10	4	11,88	0123	●	●	●	o	o
M 12 x 1,25	1,25	38 x 10	4	11,86	0124	●	●	●	●	o
M 12 x 1,5	1,5	38 x 10	4	11,85	0125	●	●	o	●	●
M 14 x 1	1	38 x 10	5	13,88	0143	●	●	o	o	o
M 14 x 1,5	1,5	38 x 10	5	13,85	0145	●	●	●	●	●
M 15 x 1	1	38 x 10	5	14,88	0153	●	o	o	o	o
M 15 x 1,5	1,5	38 x 10	5	14,85	0155	●	o	o	o	o
M 16 x 1	1	45 x 14	5	15,88	0163	●	●	o	o	o
M 16 x 1,5	1,5	45 x 14	5	15,85	0165	●	●	●	●	●
M 17 x 1	1	45 x 14	5	16,88	0173	●	o	o	o	o
M 17 x 1,5	1,5	45 x 14	5	16,85	0175	●	o	o	o	o
M 18 x 1	1	45 x 14	5	17,88	0183	●	●	o	o	o
M 18 x 1,5	1,5	45 x 14	5	17,85	0185	●	●	●	●	●
M 18 x 2	2	45 x 14	5	17,82	0186	●	●	o	o	o
M 20 x 1	1	45 x 14	6	19,80	0203	●	●	o	o	o
M 20 x 1,5	1,5	45 x 14	6	19,85	0205	●	●	●	●	●
M 20 x 2	2	45 x 14	6	19,82	0206	●	●	o	o	o
M 22 x 1	1	55 x 16	6	21,88	0223	●	●	o	o	o
M 22 x 1,5	1,5	55 x 16	6	21,85	0225	●	●	●	●	●
M 22 x 2	2	55 x 16	6	21,82	0226	●	●	o	o	o
M 24 x 1	1	55 x 16	6	21,88	0243	●	●	o	o	o
M 24 x 1,5	1,5	55 x 16	6	23,85	0245	●	●	●	●	●

Przykład zamawiania / Example of order / Beispiel einer Bestellung:

N1-121001-0103
DIN-EN 22 568 M10x1 6g HSS 800

● Dostępne z magazynu, cena w cenniku

Available from stock, the price in the price list / Ab Lager lieferbar, der Preis in der Preisliste

○ Do szybkiej dostawy, cena na zapytanie

For quick delivery, price on request / Für die schnelle Lieferung, Preis auf Anfrage